



**La Qualità**  
dell'inclusione scolastica e sociale  
Convegno Internazionale RIMINI, 3-4-5 NOVEMBRE 2017

**Centro Studi Erickson**

## INCLUSIONE COME GIUSTIZIA SOCIALE

### Pianificare percorsi di successo nella scuola secondaria multiculturale

**Giovanna Malusà**  
[malusa.giovanna@gmail.com](mailto:malusa.giovanna@gmail.com)  
[www.giovanmalusa.it](http://www.giovanmalusa.it)



UNIVERSITY OF TRENTO - Italy

Abstract

- **Introduzione.** Promuovere percorsi di successo scolastico si profila come una delle maggiori sfide dell'attuale educazione interculturale. Nonostante politiche ufficiali di inclusione, dati statistici nazionali ed internazionali rivelano che uno scarso rendimento, insuccessi e abbandoni scolastici sono problemi irrisolti per l'Italia come per molti altri paesi europei (Malusà & Tarozzi, 2017). L'Educazione continuerebbe a riprodurre disuguaglianze sociali, anziché assumere una funzione centrale per facilitare processi di equità (Malusà, 2017a), promuovendo non solo percorsi di accoglienza, ma anche di reale inclusione e di successo scolastico (Malusà, 2015). Nel presente contributo (Malusà, 2017b) ci si propone di individuare un modello pedagogico per supportare il successo formativo degli studenti di origine migrante.
- **Metodo.** Data la presenza di diverse variabili interagenti in un sistema complesso come quello scolastico, si è adottato un disegno di ricerca misto bifasico quan→QUAL coerente con il Mixed Methods Sequential Explanatory Design (Malusà, 2017c) per poter approfondire attraverso una Grounded Theory critica alcuni elementi emergenti da una prima fase esplorativa di analisi dell'Anagrafe dello Studente in Trentino, riferibile a 1.325 studenti di origine straniera, con una ricostruzione di 6 anni a ritroso della loro carriera scolastica. Nella fase qualitativa la progressiva raccolta dati ha incluso osservazioni etnografiche (82 ore) in 5 scuole secondarie di primo grado, 28 interviste focalizzate registrate (19 ore) a key-informants (docenti e dirigenti), questionari e analisi documentaria. Tutto il materiale è stato trasformato in testo, trascritto *verbatim* e codificato con il supporto di QSRNVivo10. Lo studio è stato approvato dal CESP dell'Università di Trento (Prot. 2015-002).
- **Risultati e discussione.** Supportare e pianificare nella scuola dell'obbligo percorsi di successo indipendentemente dalla provenienza anagrafica e dalle condizioni socio-economiche si profila come una sfida quanto mai attuale nel nostro sistema scolastico, ancora caratterizzato da un alto tasso di dispersione e da un *learning gap* tra studenti autoctoni e di origine migrante, che mostrano una polverizzazione delle loro traiettorie e una predestinazione formativa verso scuole professionali (Malusà, Pisanu & Tarozzi, 2016). L'urgenza di una necessaria personalizzazione degli interventi si scontra con le modalità presenti nella scuola, dove emergono spesso scelte strategiche parziali, didattiche cristallizzate e pianificazioni sterili. Se la durata del percorso scolastico sembra essere un fattore predittivo di un percorso regolare, dipende poi da come ogni scuola "si gioca" questa partita, costruendo e pianificando realmente pari opportunità formative (Malusà, 2017d, 2017e), attraverso la costruzione di una relazione significativa con/fra gli studenti ed una didattica attiva, esperita attraverso attività coordinate tra i docenti e cementate da scelte strategiche dirigenziali e politiche congruenti (Malusà, Tarozzi & Pisanu, 2016). Il modello multidimensionale emergente e le fasi individuate per un processo virtuoso potrebbero essere rilevanti per pianificare traiettorie formative efficaci per tutti.

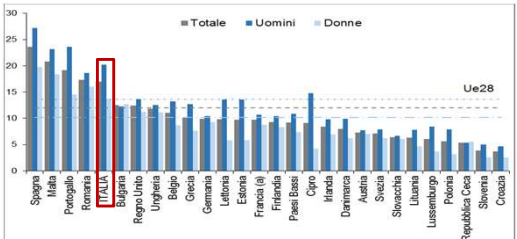
*Inclusione come giustizia sociale – Giovanna Malusà, 2017*

# Introduzione

Il presente contributo è tratto dalla Tesi di dottorato "Pianificare percorsi di successo scolastico per studenti di origine migrante. Un mixed method study nella scuola secondaria in Italia" (Malusà, 2017b), discussa presso la Scuola di Dottorato in Scienze Psicologiche e della Formazione dell'Università di Trento. Tutor: prof. Massimiliano Tarozzi, Università di Bologna  
 Valutatori esterni: prof. Peter Mayo, University of Malta, e prof. Marco Catarci, Università di Roma Tre.

*Inclusione come giustizia sociale – Giovanna Malusà, 2017*


- Studenti di origine migrante presentano **peggiori livelli di performance** (OECD, 2009, 2015; EU Commission, 2008; PIRLS 2009, 2011)
- 17% ESL (*Early Leaver from Education and Training*) in Italia (la maggioranza di origine migrante)



Paese	Totale (%)	Uomini (%)	Donne (%)
Spagna	25	22	28
Italia	17	15	19
Portogallo	15	12	18
Francia	12	10	14
Regno Unito	10	8	12
Belgio	10	8	12
Germania	10	8	12
Lettonia	10	8	12
Estonia	10	8	12
Francia (B)	10	8	12
Finlandia	10	8	12
Paesi Bassi	10	8	12
Cipro	10	8	12
Irlanda	10	8	12
Danimarca	10	8	12
Austria	10	8	12
Svezia	10	8	12
Lituania	10	8	12
Slovacchia	10	8	12
Lussemburgo	10	8	12
Polonia	10	8	12
Repubblica Ceca	10	8	12
Slovenia	10	8	12
Croazia	10	8	12

**INTRODUZIONE**

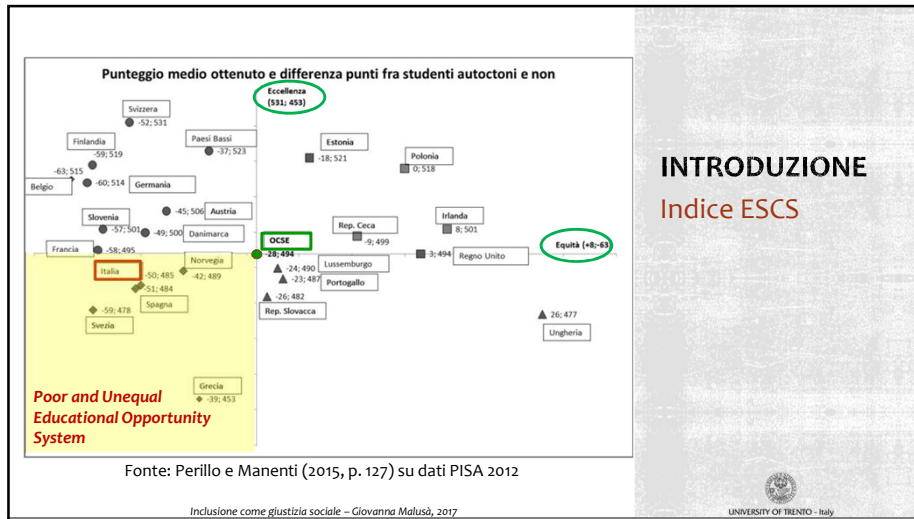
Dati statistici nazionali ed internazionali



UNIVERSITY OF TRENTO - Italy

Elaborazione personale su dati Eurostat, *Indagine sulle forze lavoro, 2013* (Fonte: ISTAT, 2016)

*Inclusione come giustizia sociale – Giovanna Malusà, 2017*



## INTRODUZIONE

### Indice ESCS

- Presenza in Italia di studenti di origine migrante come **dato strutturale in progressivo aumento**: 814.187 studenti migranti nel 2014-15 (9,2%)
- **Sorpaso delle seconde generazioni**: 55,3% degli iscritti stranieri
- **Esiti peggiori negli** studenti di prima e seconda generazione rispetto i pari
- **Predestinazione formativa verso scuole/istituti professionali** (e istituti tecnici)

## INTRODUZIONE

Alcuni dati nella scuola in Italia (MIUR, 2016; OCSE-PISA, 2010)



UNIVERSITY OF TRENTO - Italy

Inclusione come giustizia sociale – Giovanna Malusà, 2017

«Insieme di tutti quei casi in cui gli studenti, all'interno del loro percorso formativo, non riescono a trovare le occasioni per sviluppare pienamente le proprie potenzialità all'interno di un percorso di senso per la propria vita futura»

(Ventura, 2011, p. 13)

## INTRODUZIONE

Insuccesso scolastico come **concetto elusivo**

Inclusione come giustizia sociale – Giovanna Malusà, 2017

UNIVERSITY OF TRENTO - Italy

## INTRODUZIONE

Insuccesso scolastico come **processo complesso e multidimensionale** (Ghione, 2005; Santagati, 2015; Ventura, 2011)

UNIVERSITY OF TRENTO - Italy

- Il successo scolastico degli studenti di origine migrante è **una delle principali sfide** dell'educazione interculturale contemporanea (Catarci, 2015)
- Obiettivi strategici Europa 2020 (2012): **Equità come inclusione** per combattere il crescente numero di fallimenti e abbandoni scolastici.
- Chiare indicazioni nella legislazione italiana:**
  - ✓ *La via italiana per la scuola interculturale e per l'integrazione degli alunni stranieri* (MPI, 2007)
  - ✓ *Linee guida per l'accoglienza e l'integrazione degli alunni stranieri* (MIUR, 2014)
  - ✓ *Inserimento e integrazione degli alunni stranieri* (PAT, 2006)
  - ✓ *Proposte dell'Osservatorio nazionale per l'integrazione degli alunni stranieri e per l'interculturalità* (2015)

**INTRODUZIONE**  
Quali le scelte interculturali?

Inclusione come giustizia sociale – Giovanna Malusà, 2017

UNIVERSITY OF TRENTO - Italy

**Equità nei sistemi e nelle politiche educative: una difficile scelta di giustizia sociale** (Malusà, 2017)

- Funzione centrale dell'Educazione** per facilitare processi di equità e reale integrazione (Gorski, 2009; Gundara & Portera, 2008; Malusà & Tarozzi, 2016; Suárez-Orozco & Todorova, 2008; Tarozzi, 2011; 2014; 2015; Torres & Noguera, 2008; Ventura, 2015).
- Debolezze dell'Educazione interculturale** (Tarozzi, 2012; Coulby, 2006; Gorski, 2006, 2008)
- Necessaria una più ampia vision di **Social Justice Education** (Gundara & Portera, 2008; Gorski, 2009; Tarozzi, 2011a; 2012; 2015).
- Scuola Secondaria di primo grado come **anello debole** del sistema (Carugati & Selleri, 2001; Checchi, 2010)

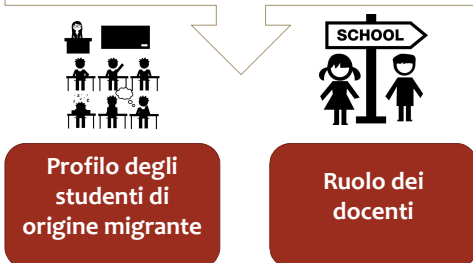
**INTRODUZIONE**  
*Letteratura critica Verso un modello di Social Justice Education*

*“Good intentions are not enough” (Gorski, 2008)*

Inclusione come giustizia sociale – Giovanna Malusà, 2017

UNIVERSITY OF TRENTO - Italy

**Quale processo supporta il successo formativo degli studenti di origine migrante?**



**DOMANDA DI RICERCA**

**Profilo degli studenti di origine migrante**

**Ruolo dei docenti**

Inclusione come giustizia sociale – Giovanna Malusà, 2017

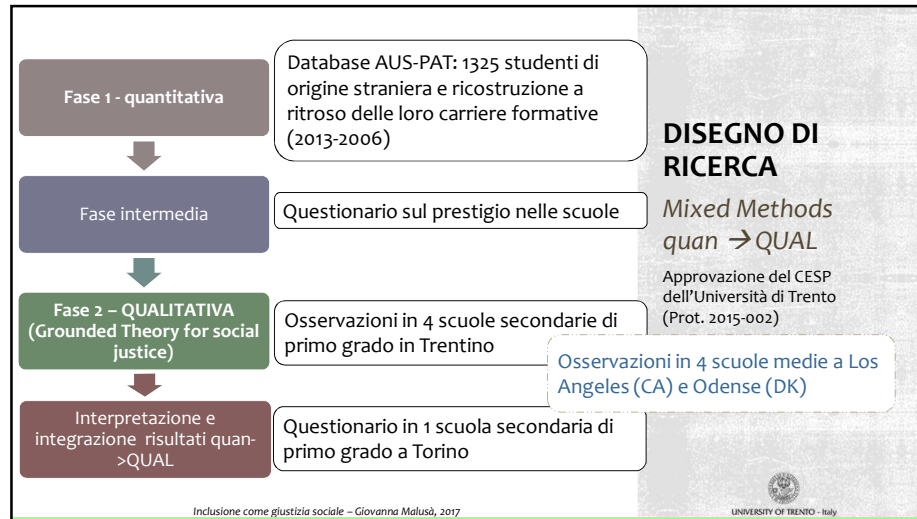
UNIVERSITY OF TRENTO - Italy

# Metodo

*Mixed Methods Sequential Explanatory Design*  
(Creswell & Clark, 2007)

Inclusione come giustizia sociale – Giovanna Malusà, 2017





**1.325 studenti** di origine straniera che frequentavano in Trentino la seconda classe della scuola secondaria di secondo grado nel 2012-13, con una **ricostruzione di sei anni a ritroso della loro individuale carriera scolastica** fino al 2006-07.

**Variabili:**

- **caratteristiche di background:** genere, età, numero di anni in Italia, nazionalità e cittadinanza
- **caratteristiche di background dei genitori:** nazionalità e cittadinanza
- **percorso scolastico:** tipologia di scuola, istituto e classe frequentata; voto espresso alla fine della terza media; esito alla fine della seconda superiore

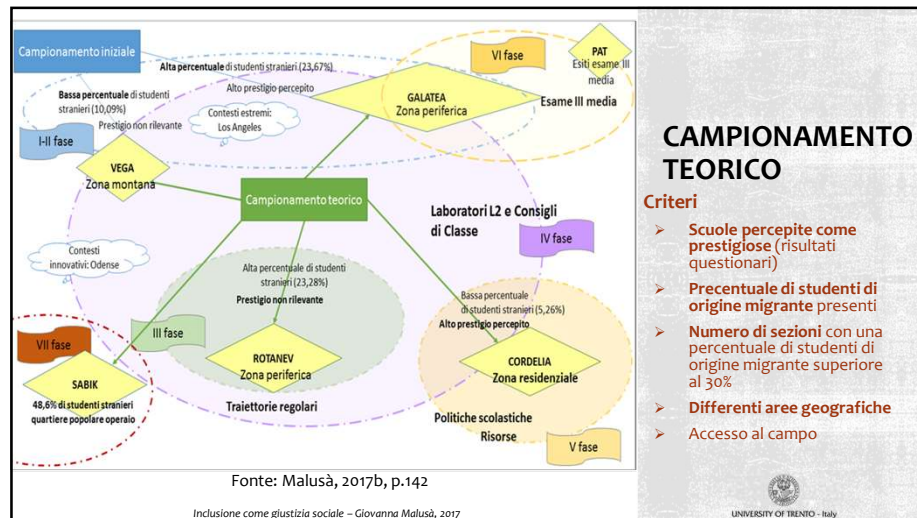
(Malusà, Pisanu & Tarozzi, 2016, p. 144-145)

**DATABASE AUS-PAT\***

*\*Anagrafe Unica degli Studenti della Provincia Autonoma di Trento*

Inclusione come giustizia sociale – Giovanna Malusà, 2017

UNIVERSITY OF TRENTO - Italy



- **28 interviste focalizzate registrate (19 ore)** a key-informants (docenti e dirigenti)
- **Osservazioni etnografiche intersoggettive** in 22 classi and 15 laboratori di 5 scuole secondarie di primo grado (**82 ore**)
- **Analisi documentaria** (93 file)
- **Questionari**
- **memo** and note di campo

**CAMPIONAMENTO TEORICO**

**Progressiva raccolta dati (ex-post)**

Inclusione come giustizia sociale – Giovanna Malusà, 2017

UNIVERSITY OF TRENTO - Italy

**METODO**  
**Grounded Theory Method (GTM)**

- esplora un processo
- simultaneità raccolta-analisi dati
- campionamento teorico**
- comparazione in ogni livello analitico
- codifica progressiva connessa alla base empirica
- Concettualizzazioni non descrizioni

Fonte: Tarozzi, 2008, p. 40

Inclusione come giustizia sociale – Giovanna Malusà, 2017

UNIVERSITY OF TRENTO - Italy

**PROCESSO ANALITICO**  
**Supporto di QSRNVivo10**

CODIFICA APERTA

CODIFICA FOCALIZZATA

CODIFICA TEORICA

7 focused categories  
11 macro-categories  
90 sub-categories  
847 nodes  
2323 references

Inclusione come giustizia sociale – Giovanna Malusà, 2017

UNIVERSITY OF TRENTO - Italy

# Alcuni risultati

Inclusione come giustizia sociale – Giovanna Malusà, 2017

**Performance**

- 49.1% è in ritardo di uno o più anni (II superiore)
- Relazione tra **numero di anni di istruzione in Italia e successo scolastico**

**Predestinazione formativa...**

- ... anche in caso di esiti positivi al termine della III media
- verso scuole/istituti professionali:** 39% di studenti "italiani per scuola" vs 20% studenti italiani (Trentino)

**RISULTATI**  
**Ritardi**  
**Predestinazione formativa**

Inclusione come giustizia sociale – Giovanna Malusà, 2017

UNIVERSITY OF TRENTO - Italy

**Tab. 2 - Traiettorie scolastiche degli studenti di origine migrante (selezione dei primi 20 pattern in base alle frequenze; lo 0 nelle etichette dei pattern equivale ad assenza di informazioni per quell'anno scolastico)**

n.	Pattern di carriera scolastica	Frequenza	%	% cumulativa
1	2FP*1FP*3IC*2IC*1IC*5IC*4IC	205	15,5	15,5
2	2SSL*1SSL*3IC*2IC*1IC*5IC*4IC	190	14,3	29,8
3	2SST*1SST*3IC*2IC*1IC*5IC*4IC	183	13,8	43,6
4	2FP*1FP*0*0*0*0*0	44	3,3	46,9
5	2SSL*1SSL*0*0*0*0*0	32	2,4	49,4
6	2SST*1SST*0*0*0*0*0	22	1,7	51,0
7	2FP*1FP*3IC*2IC*1IC*0*0	19	1,4	52,5
8	2FP*1FP*1SST*3IC*2IC*1IC*5IC	18	1,4	53,8
9	2FP*AFP*0*0*0*0*0	16	1,2	55,0
10	2SSL*1SSL*1SSL*3IC*2IC*1IC*5IC	15	1,1	56,2
11	2FP*2FP*1FP*3IC*2IC*1IC*5IC	14	1,1	57,2
12	2SSL*2SSL*1SSL*3IC*2IC*1IC*5IC	14	1,1	58,3
13	2FP*1FP*1FP*3IC*2IC*1IC*5IC	13	1,0	59,2
14	2FP*1FP*3IC*2IC*0*0*0	13	1,0	60,2
15	2SST*2SST*1SST*3IC*2IC*1IC*5IC	12	0,9	61,1
16	2FP*1FP*3IC*2IC*1IC*1IC*5IC	11	0,8	62,0
17	2SSL*1SSL*1FP*3IC*2IC*1IC*5IC	11	0,8	62,8
18	2FP*0*3IC*2IC*1IC*5IC*4IC	10	0,8	63,5
19	2SST*1SST*1SSL*3IC*2IC*1IC*5IC	10	0,8	64,3
20	2FP*1FP*3IC*2IC*1IC*5IC*0	9	0,7	65,0

**RISULTATI**  
**Frammentazione delle traiettorie formative (N = 1,325)**

- 269 pattern disomogenei
- 65% degli studenti con 20 differenti patterns (frequenze di almeno 10 studenti)

*Percorsi regolari di successo*

Inclusione come giustizia sociale – Giovanna Malusà, 2017

«... Analizzando le carriere formative degli studenti post-migranti, il dato che colpisce è una vera e propria **“frantumazione”** dei percorsi osservati, con ben 269 diverse e complesse traiettorie, che comprendono ripetenze, ritardi, transizioni soprattutto discendenti, trasferimenti in altre scuole e altre città, dato – questo – non monitorabile con i dati dell'AUS-PAT. Tale **polverizzazione**, caratteristica solo di questa popolazione di studenti, **diminuisce di molto l'impatto positivo che la scuola potrebbe assumere**, soprattutto nei confronti di chi vive **oltre uno status di “straniero”** anche **condizioni socio-economiche difficili**, spesso associate ad uno scarso capitale culturale, come evidenziato in letteratura. E al tempo stesso riporta **l'urgenza di una forte personalizzazione degli interventi sia formativi sia di orientamento**, soprattutto verso i ragazzi e le ragazze **immigrati e migranti preadolescenti**, più a rischio di insuccesso scolastico e maggiormente colpiti da una **predestinazione formativa**».

Malusà, 2017b, p. 100

**RISULTATI**  
**Frammentazione delle traiettorie formative**

Inclusione come giustizia sociale – Giovanna Malusà, 2017

**Chi è riuscito a farcela?**  
 43,6% su un campione di 1325 soggetti

**DETERMINANTI DI SUCCESSO SCOLASTICO**

Determinanti	MODELLI DI REGRESSIONE LOGISTICA		
	Percorsi regolari (senza distinzione di indirizzo)	Percorsi regolari di indirizzo liceale	Percorsi regolari di indirizzo tecnico
- Genere femminile	- Genere femminile	- Genere maschile	- Genere maschile
- Status di <i>italiano misto</i> (con padre italiano)	- Voti medio-alti all'esame di stato in III media	- Voti buoni all'esame di stato in III media	- Status di <i>italiano misto</i> (con padre italiano)
- Non essere di status <i>migrante preadolescente</i>	- Essere regolari per età		
Varianza spiegata	R <sup>2</sup> = .08	R <sup>2</sup> = .20	R <sup>2</sup> = .09

Fonte: Malusà, 2017b, p.99

La varianza spiegata contenuta di queste analisi fa presupporre la presenza di altri fattori determinanti, probabilmente a livello individuale, educativo, sociale, economico e culturale.

**Quali le variabili relate alla scolarizzazione?**

Inclusione come giustizia sociale – Giovanna Malusà, 2017

**Figura 1 - Modello teorico funzionale generale e fasi del processo**

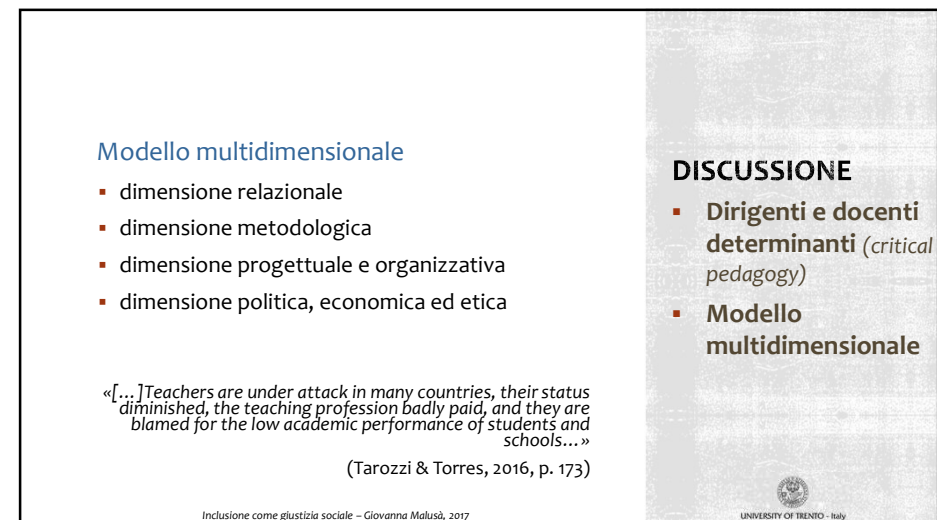
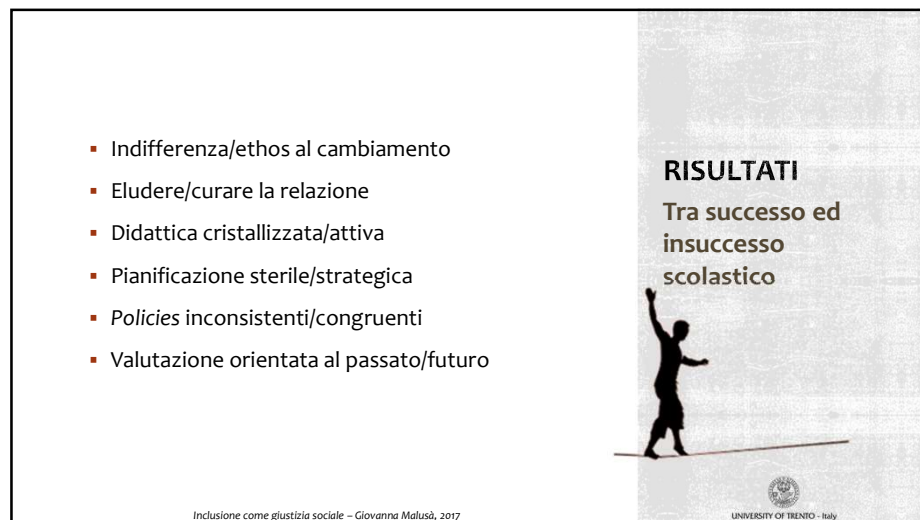
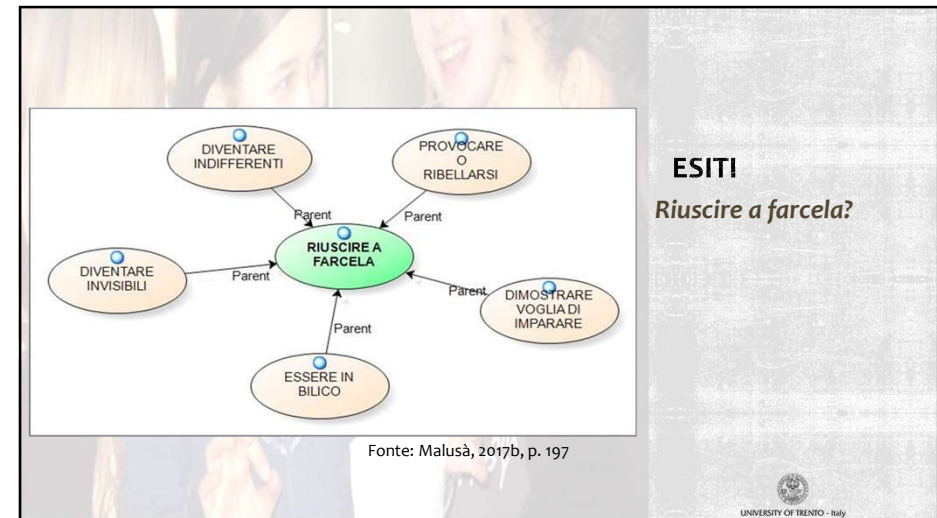
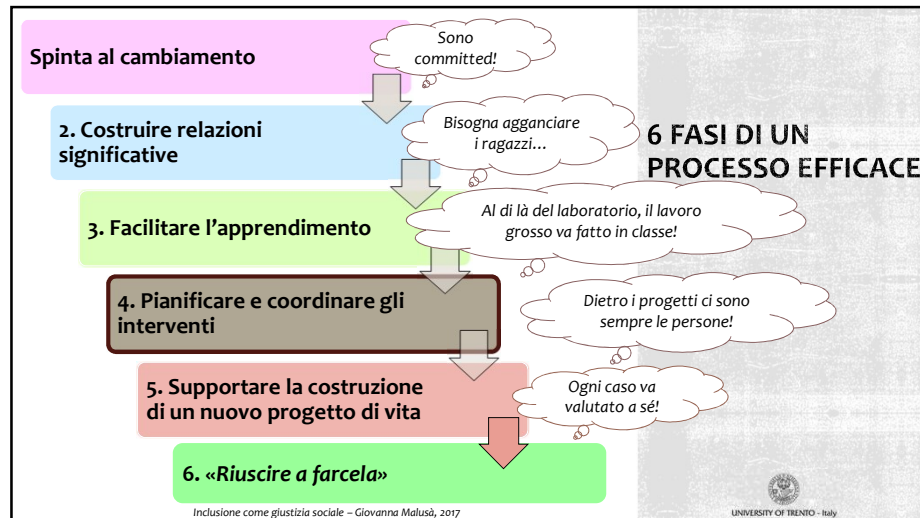
Output di Nvivo3.0. Per una lettura corretta: le categorie del modello teorico sono indicate nelle forme ovali colorate; in quelle bianche ci sono le categorie di sfondo; i numeri nei quadrati grigi indicano gli step interpretativi di un processo efficace: 1 = presupposti; 2 e 3 = condizioni di attuabilità; 4 = core category; 5 = passaggio obbligato tra i e il ciclo; 6 = esiti del processo. Le frecce in azzurro indicano l'Asse dei docenti, quelle in blu dei dirigenti, mentre quelle in nero delle politiche scolastiche.

Fonte: Malusà, 2017b, p. 178

**RISULTATI**  
**Modello teorico funzionale generale e fasi di un processo efficace**

Inclusione come giustizia sociale – Giovanna Malusà, 2017





**POLITICHE LOCALI E GLOBALI**

**DOCENTI**

**POLITICHE EDUCATIVE**

**DIRIGENTI**

**PIANIFICARE E COORDINARE GLI INTERVENTI**

**DISCUSSIONE**  
Dalla ricerca all'azione  
Alcuni suggerimenti per gli stakeholders

Inclusione come giustizia sociale – Giovanna Malusà, 2017

UNIVERSITY OF TRENTO - Italy

**Per approfondire...**

- Malusà, G. (2017a). Equity in educational systems and policies: a difficult social justice choice. *Encyclopaideia*, XXI (47), 86-122. URL: <https://encp.unibo.it/article/view/6953/6705>.
- Malusà, G. (2017b). Pianificare percorsi di successo scolastico per studenti di origine migrante. Un mixed-method study nella scuola secondaria in Italia. PhD thesis, University of Trento. URL: <http://eprints-phd.biblio.unitn.it/1920/>.
- Malusà, G. (2017c). Un mixed-method study sui percorsi di successo scolastico degli studenti di origine migrante nella scuola secondaria in Italia. In L. Ghirotto (Ed.), *Formare alla Ricerca Empirica in Educazione. Atti del Convegno Nazionale del Gruppo di Lavoro SIPED, Teorie e Metodi della Ricerca in Educazione* (pp. 258-268). Bologna: Dipartimento di Scienze per la Qualità della Vita, Alma Mater Studiorum - Università di Bologna. URL: <http://amsacta.unibo.it/5652/>.
- Malusà, G. (2017d). Dalla cura della relazione al successo formativo nella scuola secondaria multiculturale. In *Book of Abstracts. Giornate Nazionali di Psicologia Positiva, X edizione. Dalla teoria all'applicazione. Quali evidenze per la psicologia positiva? Roma, 9-10 giugno 2017* (pp. 39-40). Roma: LUMSA.
- Malusà, G. (2017e). Planning paths of school success in Italian multicultural secondary school. In *Education theory and practice in challenging times: Cultivating an ethos of social justice, respect and diversity. Book of Abstracts* (p. 60). Angers (France): IAIE & UCO.
- Malusà, G. (2015). "Feeling all well in School": how can we build inclusive processes in multicultural contexts? In C. A. Cisneros Puebla, M. G. Andueza Pech & Y. O. Pecha (Eds.), *Salud intercultural. Creando puentes a partir de la investigación cualitativa* (pp. 95-104). Merida, Yucatan: Unas letras industria editorial.
- Malusà, G., Pisanu, F., & Tarozzi, M. (2016). Profilo degli studenti di origine migrante in Trentino: un approccio pedagogico. In M. Ambrosini, P. Boccagni & S. Piovesan (Eds.), *L'immigrazione in Trentino. Rapporto annuale 2015* (pp. 139-157). Trento: PAT.
- Malusà, G. & Tarozzi, M. (2017). Ensuring quality and equity in an Italian multicultural primary school. In A. Portera e C. Grant (Eds.), *Intercultural Education and Competences: Challenges and Answers for the Global World*. (pp. 221-238). Newcastle (UK): Cambridge Scholars Publishing.
- Malusà, G., Tarozzi, M. & Pisanu, F. (2016). Riuscire a farcela. Determinanti pedagogiche del successo scolastico negli studenti di origine migrante in Trentino. In L. Dozza, L. & S. Ulivieri (Eds.), *L'educazione permanente a partire dalle prime età della vita* (1071-1079). Milano: Franco Angeli.

Inclusione come giustizia sociale – Giovanna Malusà, 2017

**La Qualità**  
dell'inclusione scolastica e sociale  
Convegno Internazionale RIMINI, 3-4-5 NOVEMBRE 2017

**Grazie per l'attenzione**  
Giovanna Malusà

Dottore di ricerca in Scienze Psicologiche e della Formazione e psicologa libera professionista, lavoro da 30 anni come docente di scuola primaria. Mi occupo di Social Justice Education, Educazione interculturale e metodologie didattiche attive, di cui sono formatrice a contratto in corsi di aggiornamento per insegnanti. Collaboro con l'Università di Trento e con Scintille.it.

**CONTATTI:**  
[malusa.giovanna@gmail.com](mailto:malusa.giovanna@gmail.com)  
[www.giovanmalusa.it](http://www.giovanmalusa.it)

Inclusione come giustizia sociale – Giovanna Malusà, 2017

UNIVERSITY OF TRENTO - Italy